



# hanit – dauerhafte Produkte für den Kommunalbedarf

Liebungs-  
plätze schaffen  
wartungsfrei &  
nachhaltig





## Vorteile auf einen Blick

Eine clevere Lösung für Mensch und Umwelt

### Wartungsfrei & witterungsbeständig

Wind und Wetter können hanit nichts anhaben, denn es ist witterungsbeständig und wetterfest und kann ganzjährig im Außenbereich eingesetzt werden. Es weist Feuchtigkeit ab, nimmt kein Wasser auf und ist daher schnellrocknend. hanit ist verrottungsfest und lässt sich auch direkt in oder auf dem Erdboden einsetzen. Es muss weder imprägniert, gestrichen noch gewartet werden.

### Umweltfreundlich & schadstofffrei

hanit ist frei von Gift- und Schadstoffen gemäß DIN EN 71-3 (Europäische Norm für die Sicherheit von Spielzeugen). Laboruntersuchungen bestätigen hanit darüber hinaus 100%ige Lebensmittelkonformität. hanit wird ohne Imprägnierung hergestellt, entlastet die Deponien und schont durch seinen 100%-Anteil an Recycling-Kunststoff nachhaltig die Umwelt.

### Einfache Verarbeitung: bohren, sägen, schrauben, nageln

hanit lässt sich einfach verarbeiten und verbauen. So sind Anpassungen vor Ort kein Problem. Durch sein geringes Gewicht ist es leichter als Stein oder Beton und kann so besser transportiert, gehoben und im Verbau platziert werden. hanit kann bei Bedarf mit herkömmlichen Werkzeugen gesägt, gefräst, gebohrt oder gehobelt werden und erinnert in der Verarbeitungsweise an Holz.

Unser Rohstoff – hanit Pellets, hergestellt aus kurzlebigen Verpackungsmaterialien



Wir lassen die Bäume im Wald!

Aus hanit wird ein breites Sortiment von ca. 2.000 Produkten hergestellt. Gerne senden wir Ihnen weitere Themenbroschüren mit noch mehr interessanten Produkten zu.

## Mischkunststoffe

Mit Know-how nutzen





# Auch nach Jahren noch wie neu

## Ohne aufwendige Pflege und hohen Geldeinsatz

Die Gemeinden und ihre Mitarbeiter haben zahlreiche Aufgaben zu erledigen. Einige davon jedes Jahr aufs Neue. Sei es der kommunale Winterdienst, die Pflege von Grünanlagen oder die Sanierung maroder Bauwerke und Ausstattungsgegenstände. Bei allen Aufgaben rund um Neubau und Sanierung im kommunalen Umfeld kann hanit Sie unterstützen.

Vom Planungsbeginn bis zur finalen Umsetzung haben wir uns als Partner der Kommunen einen Namen gemacht. Mit Produkten aus hanit investieren Sie clever – sowohl Geld als auch Zeit – und haben für die Zukunft eine Aufgabe weniger. Denn die Produkte von hanit sind wartungs- und verrottungsfrei. Ob Bankbohle oder komplette Brücke: Wir stehen gerne mit unseren Produkten und unserer Expertise vor Ort für Sie bereit.



- 

**Palisaden**  
Eine verrottungsfeste Alternative zu Holz um z.B. Sandkästen dauerhaft herzustellen.
- 

**Balken und Brettprofile**  
Unsere Balken sind Basiselemente für Einfassungen oder Treppen, die Brettprofile für unterschiedlichste Anwendungsgebiete
- 

**Stegbohlen**  
Sanierung oder Neubau von Brücken – schnell, dauerhaft und wartungsfrei.
- 

**Wegbefestigung**  
Lassen Sie sich von unseren hochbelastbaren Produkten überzeugen.
- 

**Absperrungen und Geländer**  
Schützenswerte Bereiche sind schwerer zu betreten ohne komplett abzuriegeln.
- 

**Poller**  
Clever strukturiert – nicht nur im Straßenverkehr. Unsere hanit-Poller sind in unterschiedlichen Ausführungen erhältlich.
- 

**Zaun und Sichtschutz**  
Einsetzbar als komplette Zaunanlage im öffentlichen Bereich. Die Nutzung von Einzelteilen wird zur flexiblen Lösung für Reparaturen.
- 

**Blumenkübel**  
Setzen Sie gezielt Akzente oder trennen Sie nicht befahrbare Bereiche geschickt ab.
- 

**Outdoormöbel**  
Ob Tische, Bänke oder komplette Sets – unsere Möbel sind wartungsfrei und wetterfest, somit optimal für den öffentlichen Bereich.
- 

**Abfallbehälter**  
Wir bieten Lösungen in unterschiedlichen Ausführungen und Größen.
- 

**Matschtischanlage**  
Komplett, sogar inklusive Pumpe und Podest erhältlich.
- 

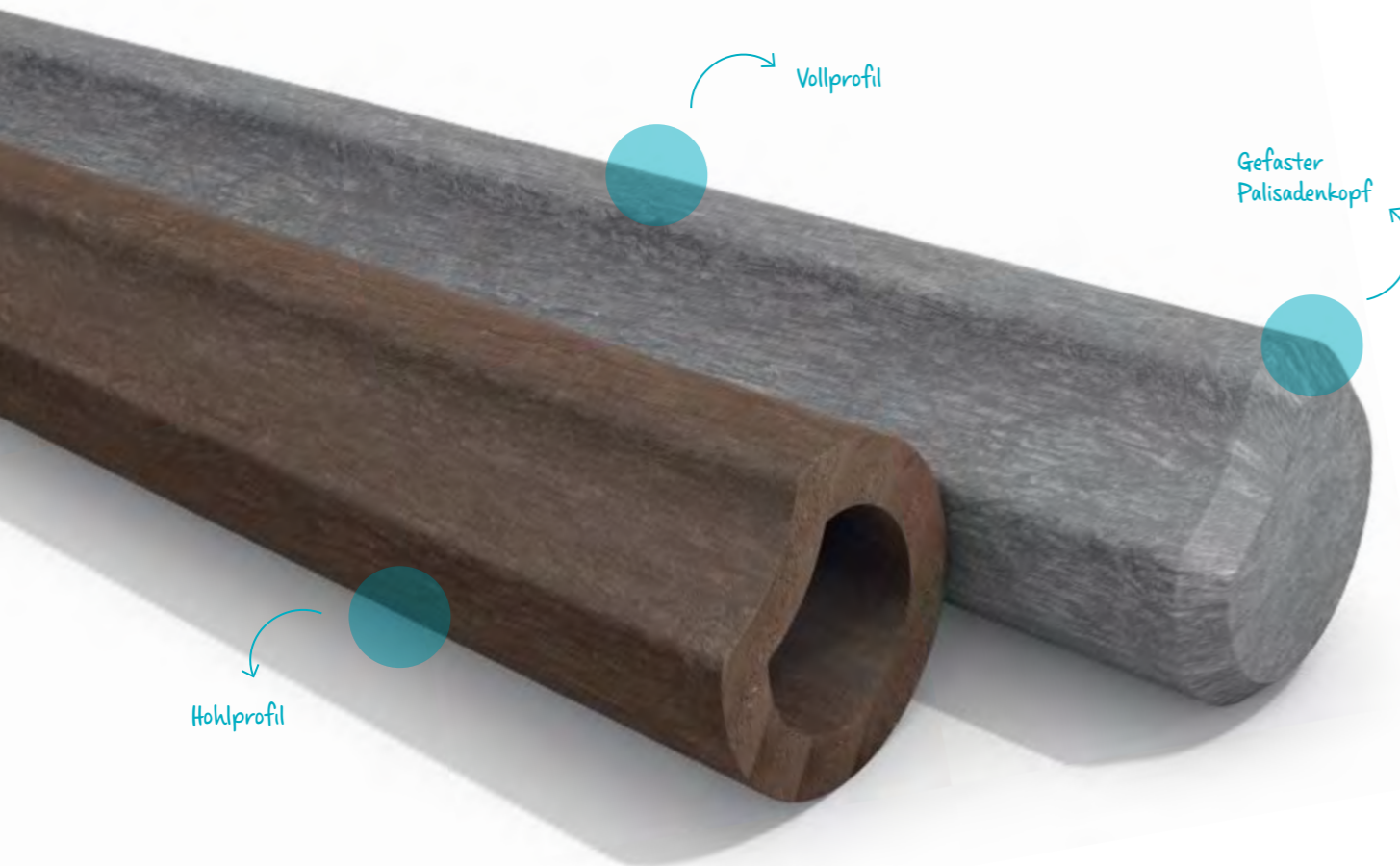
**Sandkästen**  
Unsere wetterfesten Sandkästen aus hanit halten sogar feuchtem Sand und Erdrreich dauerhaft stand.



# Bauen und konstruieren

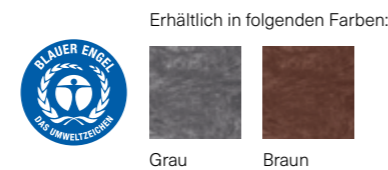
Haltbarer als Holz, leichter als Beton

Jeden Tag treten in der Kommune neue „Baustellen“ auf: In der Vergangenheit standardmäßig verwendetes Holz ist morsch und muss ersetzt werden. Wir bieten eine Vielzahl von Profilen an, die eine schnelle und einfache Erneuerung ermöglichen und Generationen überdauern. Unsere Palisaden sind ideal geeignet, wenn Flächen wie Spielfelder, Sandkästen, Wege, Beete oder Teiche eingefasst werden sollen. Sie trotzen jeder Witterung, verrotten und splintern nicht. Sie bedürfen keiner schädlichen Imprägnierung, sind wasserneutral und wartungsfrei. Ihre Verarbeitung ist einfach und ohne schweres Gerät möglich.



## Hohlkehlpalisaden

- Längen: je nach Ausführung von 60 bis 200 cm
- Durchmesser: von 11 cm bis 20 cm
- Je nach Produktlänge als Voll- oder Hohlprofil
- Kein Verrotten
- Kein Splintern



## Rundpalisaden



- Längen: je nach Ausführung von 60 bis 280 cm
- Durchmesser: von 10 cm bis 20 cm
- Je nach Produktlänge als Voll- oder Hohlprofil
- Stabil und nicht scharfkantig

## Rechteckpalisaden



- Längen: je nach Ausführung von 60 bis 150 cm
- Profildimensionen: 12 x 16 cm, 16 x 24 cm
- Viele Vorteile gegenüber Holz und Beton
- Wasserneutral und verrottungsfest
- Einfachste Verarbeitung





**Clever investieren!**

## Balken

Unsere Balken sind Basiselemente zum Aufbau von Einfassungen, Sandkästen oder Treppen. Das Material ist robust und ermöglicht eine einfache Handhabung. Die Balken aus hanit Recycling-Kunststoff kommen überall dort zum Einsatz, wo es auf Materialstärke, Langlebigkeit und Sicherheit ankommt.



- Unterschiedlichste Geometrien und Größen an Profilen vorhanden
- So einfach zu bearbeiten wie Holz
- Kein Verrotten und Faulen
- Ideales Baumaterial zur Errichtung von Schüttboxen

Erhältlich in folgenden Farben:



Grau



Braun



Balken in Abmessung 16 x 24 cm werden mit einer innenliegenden Kunststoffarmierung produziert. Hierdurch wird eine höhere Dichte und somit eine bessere Verschraubung gewährleistet.





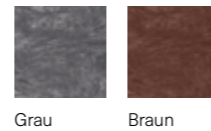
## Brettprofil Standard



- Abmessungen von 2 × 6 cm bis 6 × 12 cm
- Je nach Ausführung in einer Länge von 80 bis 300 cm erhältlich
- Kein Verrotten – selbst bei direktem Erdkontakt nicht
- Keine Kapillarwirkung



Erhältlich in folgenden Farben:



Grau Braun

## Brettprofil Standard, armiert



Erhältlich in folgenden Farben:



Grau Braun



- Brettmaße: 4,2 × 12 × 250 cm
- Besonders stabil durch innenliegende Stahlarmierung
- Perfekt zur Überbrückung größerer Spannweiten
- Für individuelle Lösungen
- Kantenradius R8 – keine Verletzungsgefahr
- Optionales Zubehör: Abdeckkappen für Schnittkanten

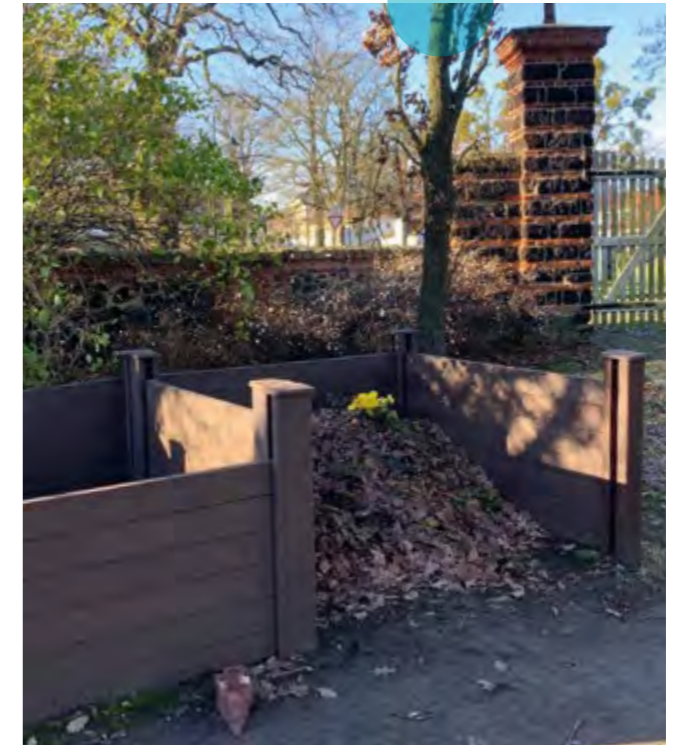
Ideales Material für individuelle Geländer und Abtrennungsbau

## Brettprofil mit Nut und Feder

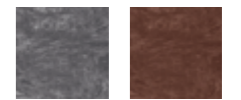


- Abmessungen von 3 × 12,5 cm bis 4,5 × 12 cm
- Je nach Ausführung in einer Länge von 140 bis 305 cm erhältlich
- So einfach zu bearbeiten wie Holz
- Kein Verrotten und Faulen
- Höhere Steifigkeit und Undurchlässigkeit durch Nut- und Feder-Verbindung

Sprechen Sie uns an: Anleitung zum Herstellen von Boxen vorhanden!



Erhältlich in folgenden Farben:

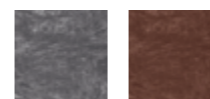


Grau Braun

## Brettprofil mit Nut und Feder, armiert



Erhältlich in folgenden Farben:



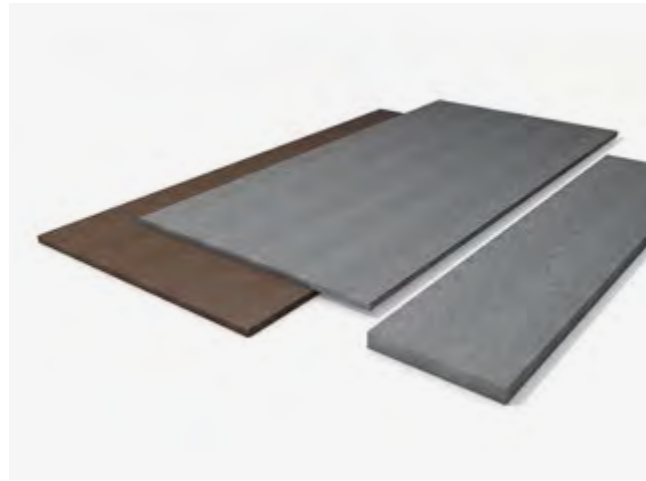
Grau Braun



- Brettmaße: 4,2 × 20 × 250 cm
- Durch innenliegende Armierung hochstabil
- Nut und Feder führt zu schlüssigem Verbund
- Dauerhaft haltbar auch im Übergangsbereich Wasser / Luft

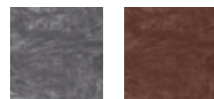


## Standardplatte



- Abmessungen: je nach Ausführung von 40 bis 105 cm und 150 bis 200 cm, Stärke 2,5 und 5 cm
- Zuschneiden, schrauben und bohren wie Holz
- Universelle Formgebung möglich
- Ideales Konstruktionsmaterial

Erhältlich in folgenden Farben:



Grau Braun



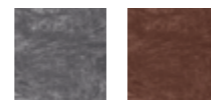
## Rasenkante



- Abmessungen (L x H): 250 x 26 cm, Stärke 5 cm
- Mit Stecksystem
- Einfach zu verbauen
- Durch abgerundete Kanten keine Verletzungsgefahr



Erhältlich in folgenden Farben:



Grau Braun



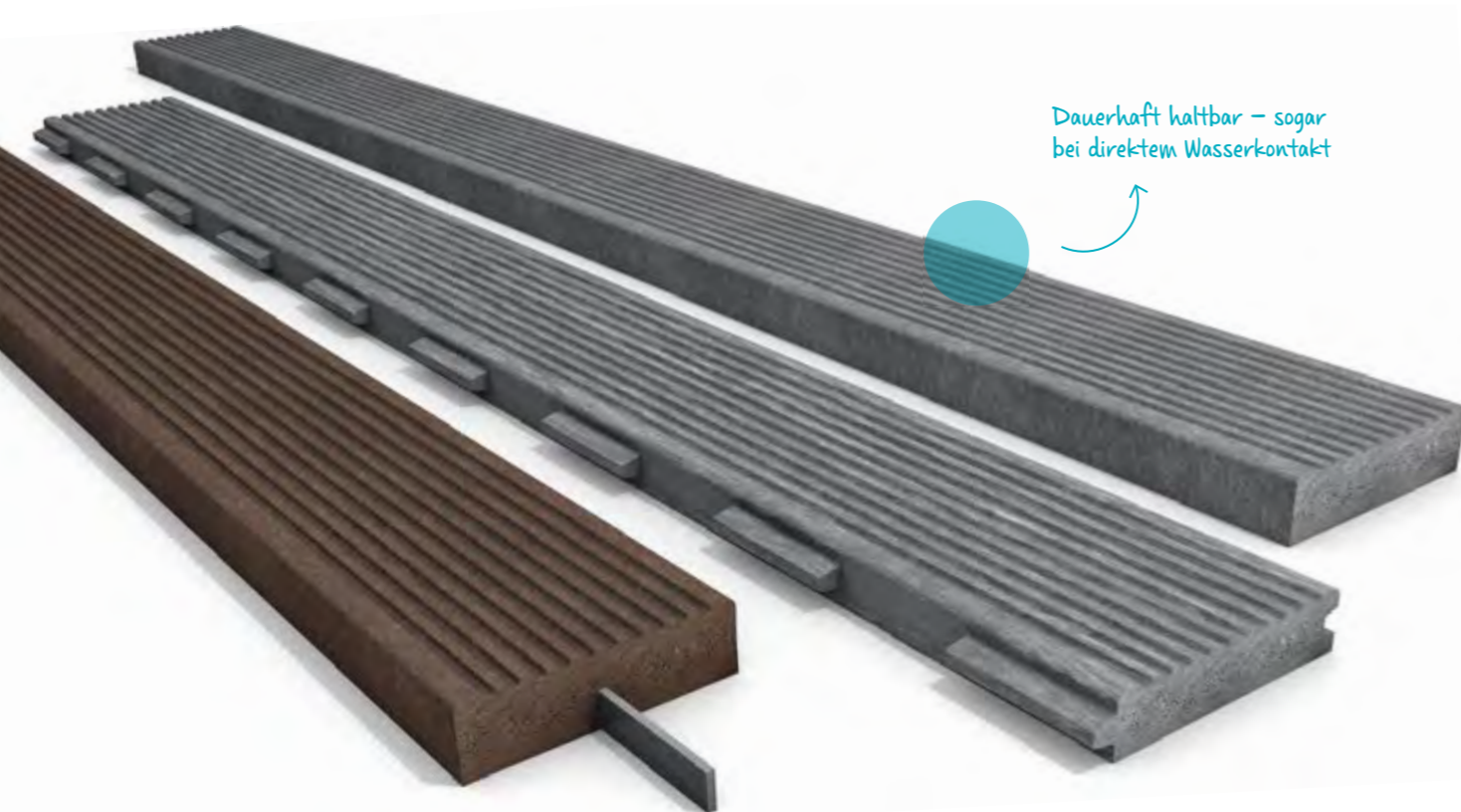
**Morsch und gefährlich?**



# Boden gestalten und abdecken

Alleskönner in unterschiedlichen Bereichen

Unsere Bodenbefestigungen aus hanit haben sich überall dort bewährt, wo dauerhaft Trittsicherheit gefragt ist: So sind unsere Befestigungslösungen nicht nur außergewöhnlich robust, sondern machen Treppen, Wege, Stege, Einfahrten und Parkplätze durch ihre Oberfläche auf einfache Weise sicherer. Verschiedene Formen und Variationen unserer Bodenbefestigungen sorgen für unterschiedlichste Einsatzmöglichkeiten. Darüber hinaus sind viele unserer Bodenbefestigungen darauf ausgelegt, Halt zu bieten, ohne den Boden mehr als nötig zu versiegeln. Sie sind rutschsicher und barfußfreundlich.

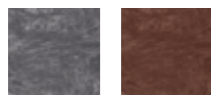


Dauerhaft haltbar – sogar bei direktem Wasserkontakt

## Stegbohlen

- Längen: von 100 bis 300 cm
- Stärke: 4/4,8/6 cm, Breite: je nach Ausführung 16,5/17/19,7 cm
- Mit und ohne Nut und Feder erhältlich
- Optional mit zusätzlicher Stahlarmierung für höhere Spannweiten

Erhältlich in folgenden Farben:



Grau Braun



Für kleine und große Projekte geeignet.

Unser Außendienst ist gerne für Sie da!

Das perfekte Fundament für unsere Stegbohlen

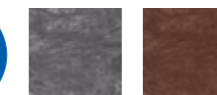


- Längen: von 200 bis 600 cm
- Durchmesser: Ø 20 cm, auf Anfrage auch Ø 25 cm lieferbar
- Ideal im Nassbereich
- Unverwüstlich

## Rammpfahl



Erhältlich in folgenden Farben:



Grau Braun



Stabile Flächen schaffen ohne zu versiegeln: Rasengittersteine, Hanpave und weitere Bodenbefestigungslösungen aus hanit sind nicht nur aufgrund ihres geringen Gewichts eine ideale Alternative zu Beton und Stein. Mit den richtigen Verbindungssystemen und SWL 60-Prüfung sind sie sogar für Schwerlasten bestens geeignet.

Unsere Bodenbefestigungen sind ausgesprochen widerstandsfähig, wartungsarm und eignen sich für eine langlebige Befestigung von Flächen wie Rasen, Kies und feuchtem Erdreich – für Zwei- und Vierbeiner, für große und kleine Füße oder schwere Reifen.



Belastbarkeit: geeignet für Lastklasse SLW 60 nach DIN 1072

## Rasengitterstein



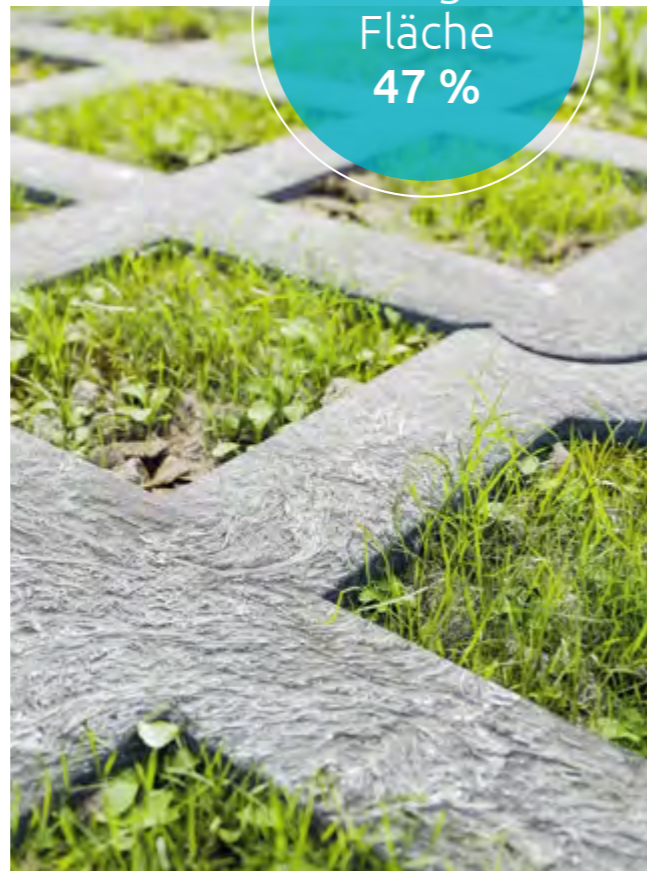
- Abmessungen: 60 x 40 cm, Stärke: 8 cm
- Einfacher Einbau durch Verbindungssystem
- Nur 9 kg pro Stück
- Bedarf pro m<sup>2</sup>: ca. 4,17 Stück
- Versiegelte Fläche: ca. 47 %



Erhältlich in folgender Farbe:



Grau



Versiegelte Fläche  
47 %

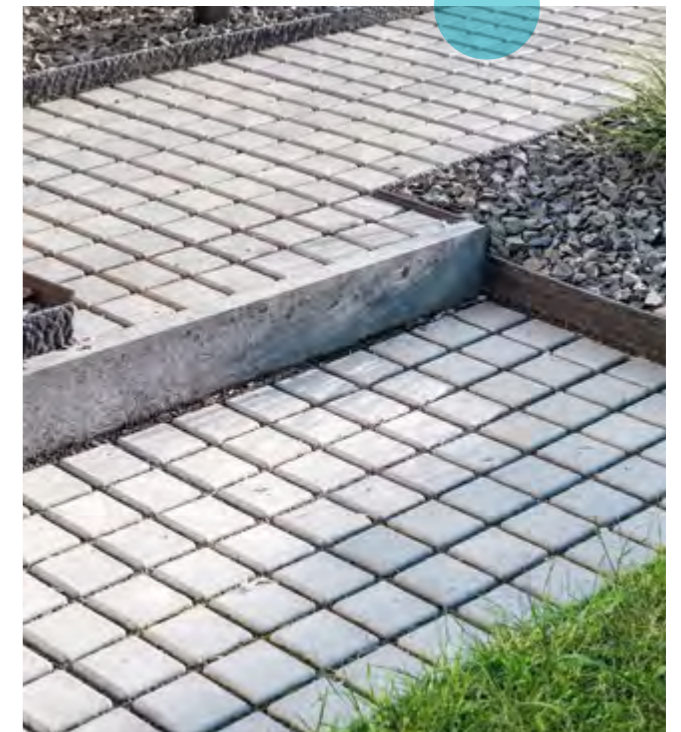
Auf die Schnelle: Mit hanit Bodenbefestigungen sind Wege, Stege und Stellplätze im Nu hergestellt. Besonders fix zu verlegen ist zum Beispiel unsere durchdachte Pflastersteinalternative. Und dies ohne hohe Belastungen für Verbauer und Gerät.

## Pflasterstein



- Abmessung: 50 x 50 x 6 cm
- Hohe Verlegeleistung und geringes Gewicht
- Bedarf pro m<sup>2</sup> ca. 4 Elemente, versiegelte Fläche ca. 85 %
- Geeignet für Lastklasse SLW 60 nach DIN 1072
- Starke Verbindung durch Haken-Ösen-System
- Hohlkammer für optimalen Materialeinsatz und höchste Festigkeit

Mit einer Stichsäge einfach anpassbar



Erhältlich in folgender Farbe:



Grau

## Hanpave



Erhältlich in folgender Farbe:



Anthrazit



- Abmessung: 33,3 x 33,3 x 4 cm
- Unser Allzweckelement gegen Feuchtigkeit
- Geringes Gewicht und leicht zu verlegen
- Hochbelastbar: 250 Tonnen pro m<sup>2</sup> bei nur 0,5 kg Produktgewicht
- Versiegelte Fläche unter 30 %
- Flexible Markierungselemente zur Kennzeichnung von z. B. Parkplätzen optional erhältlich



# Einzäunen und absperren

## Dauerhafte Sicherheit

Mit Pfosten aus Recyclingkunststoff lassen sich stabile und dauerhafte Zaunlösungen problemlos realisieren. Denn das formstabile und bruchfeste Material ist besonders witterungsbeständig und verrottungsfest. Selbst der direkte Kontakt mit dem feuchten Erdreich geht über Jahre spurlos an dem widerstandsfähigen Material vorbei.

Um die perfekte Befestigung von verschiedenen Zaunmaterialien wie Knotengeflecht, dünnen Stromdrähten oder Brettprofilen zu gewährleisten, bieten wir Ihnen unterschiedliche Geometrien an.



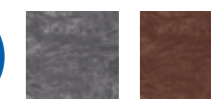
### Vierkantpfosten mit Spitze



- Abmessung von 7 × 7 cm bis 9 × 9 cm
- Längen: je nach Ausführung von 100 bis 290 cm
- Perfekter Pfahl für die Befestigung von Brettern
- Optional mit innenliegender Stahlarmierung lieferbar bei 9 × 9 cm



Erhältlich in folgenden Farben:



Grau Braun

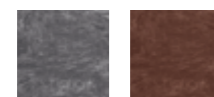


### Rundpfosten mit Spitze

- Durchmesser von 4,5 bis 15 cm (Ø 4,5 cm als Heringe)
- Längen: je nach Ausführung von 85 bis 280 cm
- Optional mit zusätzlicher Stahlarmierung bei Ø 8 cm lieferbar
- Einfache Befestigung von Krampen
- Reparaturen mit Einzelpfosten möglich



Erhältlich in folgenden Farben:



Grau Braun

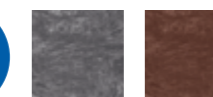
### Vierkantprofile



- Abmessung von 4 × 4 cm bis 9 × 9 cm
- Längen in 200 und 300 cm
- Wasserresistent
- Splitterfrei
- Bearbeitbar wie Holz



Erhältlich in folgenden Farben:



Grau Braun





### Absperrung



Erhältlich in folgender Farbe:



Braun

- Durchmesser Pfosten und Querriegel: 12 cm
- Länge Querriegel: 280 cm
- Höhe nach Einbau: je nach Ausführung 55 cm oder 105 cm
- Hochstabil durch armierten Querriegel

### Geländer-Ersatzteile

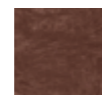
Geländer in der Kombination von Stahl und Holz finden sich vielfach an Park- und Rastplätzen. Während die Stahlteile viele Jahre halten, müssen die Holzelemente häufig schon nach wenigen Jahren ausgetauscht werden.

Mit dem Einsatz von hanit-Geländer-Ersatzteilen werden diese Geländer dauerhaft in Stand gesetzt. Die Rundprofile eignen sich für den Handlauf und die Brettprofile als Knielauf.



- Abmessungen  
Brettprofil (S x B x L): 4,2 x 12 x 260 cm  
Querriegel rund: Ø 12 cm, Länge: 250 cm
- Mit innenliegender Stahlarmierung

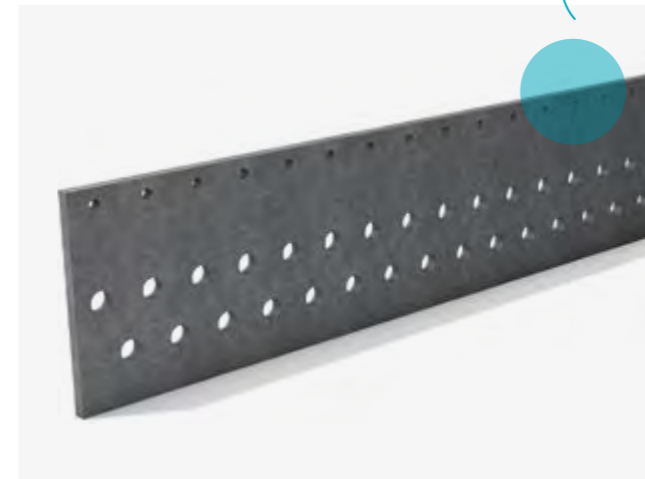
Erhältlich in:



Braun



### Untergrabungsschutz



Lochreihe zur sicheren Verbindung mit dem Zaun.



- Abmessungen (S x L x H): 2,5 x 200 x 40 / 50 cm
- Verhindert Untergrabungen
- Große Aussparungen gegen Staunässe
- Kleine Aussparungen für eine sichere Verbindung mit dem Zaun

Erhältlich in folgender Farbe:



Grau

### Amphibienschutz



- Abmessungen (S x L x H): 2,5 / 10 x 192 x 60 / 80 cm
- Wir empfehlen die Montage mittels unserer 9 x 9 x 150 cm Vierkantpfosten

Erhältlich in folgenden Farben:



Grau



Braun



Der Schutz von Amphibien gewinnt innerhalb des Naturschutzes zunehmend an Bedeutung. Besonders während der Wanderzeiten müssen Molche, Kröten und Frösche vor Gefahren wie dem Straßenverkehr geschützt werden. Durch ihre Unempfindlichkeit gegen Feuchtigkeit sind die Vielseitigkeits- und Leitenelemente aus hanit zum Aufbau entsprechender Schutz- und Leitenelemente prädestiniert.

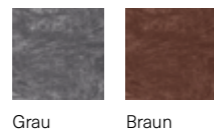


## Poller Halbkugelkopf



- Hohlprofil
- Mit und ohne Reflektorbänder
- Erhältlich in Ø: 15 cm, Länge: 150 cm
- Leicht zu handhaben
- Bei Beschädigungen einfach zu ersetzen

Erhältlich in folgenden Farben:



Mit Reflektorband für beste Sichtbarkeit

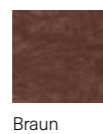


## Poller Pyramidenkopf



- Hohlprofil
- Mit zwei Rundreflektoren und einem Rechteckreflektor
- Profilmaße: 12 x 12 cm
- Länge: 160 cm

Erhältlich in folgender Farbe:

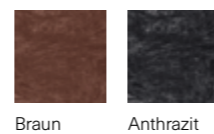


## Poller Diamantkopf



- Hohlprofil
- Mit und ohne Reflektorbänder
- Profilmaße: 14 x 14 cm
- Länge: 140 cm
- Keine Fäulnis oder Abplatzer bei Beschädigung

Erhältlich in folgenden Farben:



## Werkzeugauswahl hanit ist einfach zu bearbeiten



### Sägen & Trennen

Mittels schnelllaufenden Band- und Kreissägen mit leicht geschränkten Zähnen, vorzugsweise aus Hartmetall, wird ein optimales Schnittbild erreicht. Um ein Verschmieren des Kunststoffs zu vermeiden, wird eine schnelle Spanabfuhr empfohlen. Längenkürzungen können auch mittels einer Kettensäge durchgeführt werden. Hierbei ist ein Genauigkeitsverlust zu berücksichtigen.



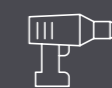
### Hobeln

Elektrohobel sind auch für den Einsatz bei Kunststoffen geeignet. Die Oberfläche ist in starkem Maße abhängig von Vorschub, Schnittgeschwindigkeit, Frei- und Spanwinkel sowie vom Zustand der Bearbeitungsmesser.



### Entgraten

Winkelschleifer eignen sich aufgrund der hohen Drehzahl nicht für Schneidarbeiten. Kunststoffteile, die nach ihrer Bearbeitung Grate oder Kanten aufweisen, können jedoch mit dem Winkelschleifer bearbeitet werden.



### Bohren

Spiralbohrer mit einem Drallwinkel von 20° bis 30° und einem Spitzenwinkel von 110° bis 120° können fast immer eingesetzt werden. Um hohe Reibungswärme zu vermeiden, sollten vor allem bei größeren Bohrtiefen gelegentlich Entspannhübe vorgenommen werden.



### Fräsen

Hier sollte der Spanquerschnitt möglichst groß gewählt werden, um die Zerspannungswärme relativ niedrig zu halten. Schnitttiefe und Vorschub sollten groß sein, die Schnittgeschwindigkeit dagegen niedrig. Um die Standzeit der Werkzeuge zu erhöhen, empfehlen wir, Fräser mit Wendeschneidplatten aus Hartmetall zu verwenden.



## Verarbeitungshinweise

### So funktioniert's am besten

hanit Produkte können bei Bedarf mit herkömmlichen Werkzeugen und Maschinen aus der Holz- und Metallverarbeitung bearbeitet werden. Aufgrund der Eigenschaften des Materials sind aber einige Besonderheiten zu beachten.



#### Nageln

hanit Produkte können sowohl konventionell als auch mit Schussapparaten genagelt werden. Durch die kompakte Oberfläche ist das Eindringen in die Profile aber schwieriger als bei Holz. Bitte beachten Sie dies bei der Fixierung.



#### Stützabstand

Im Gegensatz zu Holz- oder Metallprodukten weist Kunststoff eine geringere Steifigkeit bei höherer Flexibilität auf. Für Stützabstände im Steg-, Zaun- und Terrassenbau sind diese besonderen Materialeigenschaften entsprechend zu beachten.



#### Hämmern

Werden die Profile eingeschlagen, empfehlen wir den Einsatz einer Ramme oder eines Kantenschutzes, um Beschädigungen am Produkt zu vermeiden.



#### Längenschwankung

Bretter, Schwellen und Vierkantprofile dürfen nicht pressverbaut werden. Die Profile können temperaturbedingt Längenschwankungen von +/- 1,5% aufweisen. Bei Einbau ist daher ein Ausdehnungsabstand (Dehnungsfuge) einzuhalten.



#### Dokumente

Für viele Produkte und Anwendungen haben wir statische Nachweise, Einbauempfehlungen und Montageanleitungen. Mehr Informationen finden Sie unter [www.hanit.de](http://www.hanit.de) im Downloadbereich oder direkt beim jeweiligen Produkt.



#### Schrauben

Sollen Recycling-Profile verschraubt werden, ist das zu befestigende Profil vorzubohren (z. B. Bretter, Stegbohlen, Vierkantprofile). Die Bohrung ist größer als die Schraube auszuführen, zu empfehlen sind Langlöcher, um das temperaturbedingte Ausdehnungsverhalten des Materials zu berücksichtigen.



#### Ausrichtung

Sonneneinstrahlung wirkt sich auf die Ausrichtung der Profile aus und kann beispielsweise dazu führen, dass sich Zaunpfosten neigen.



## Inspiration

### Mehr Fantasie bei Ihren Projekten

Pfosten, Palisaden, Profile, Bretter, Balken, Platten – aus diesen Grundelementen lassen sich aufregende Spielgeräte bauen. Mit hanit, dem wetterfesten Universalwerkstoff, eröffnen sich schier grenzenlose Möglichkeiten. Vom Barfußpfad bis zur Wasserspielanlage.





Dauerhaft haltbar!



# Geländersysteme

Für lange Distanzen und eine lange Haltbarkeit

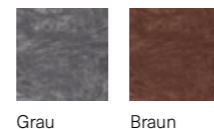
Unser hanit-Geländersystem ist perfekt geeignet, wenn weite Distanzen überbrückt und gesichert werden sollen. Ob Wegeabtrennung, Straßenbegrenzung oder zur Abgrenzung öffentlicher Flächen: Es kommt weder zur Verwitterung des Geländers, noch besteht Verletzungsgefahr durch Splitter. Darüber hinaus ist das Material frei von gesundheitsschädlichen Imprägnierstoffen.



## Geländersystem Brettprofil

- Abmessungen  
Querriegel (S x B x L): 4,2 x 12 x 250 cm  
Pfosten: 9 x 9 cm, Länge 150 / 200 / 250 cm
- Brettprofil inkl. innenliegender Stahlverstärkung
- Abdeckkappen für Schnittkanten als Zubehör erhältlich

Erhältlich in folgenden Farben:

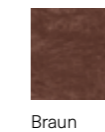


## Geländersystem Easy



- Abmessungen  
Feldpfosten: Ø 15 cm, Länge: 150 cm  
Querriegel: Ø 8 cm, Länge: 225 cm
- Schnelle Montage durch Stecksystem
- Querriegel mit innenliegender Armierung für höchste Stabilität

Erhältlich in folgender Farbe:



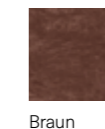
## Geländersystem Maxi



- Durchmesser Pfosten und Querriegel: 12 cm
- Länge Querriegel: 250 / 280 cm
- Hochstabil durch armierten Querriegel
- Montagesatz als Zubehör erhältlich



Erhältlich in folgender Farbe:



Tische und Bänke finden Sie ab Seite 32



Flächenverbund durch Nut- und Federsystem



Die tragende Konstruktion dieses beliebten Sichtschutzsystems bilden stabile armierte Kunststoffpfosten, die als Feld-, Eck- oder Endpfosten ausgeführt und mit Pfahlkappe abgedeckt sind. In die soliden, vorgenuteten Stützen werden die Nut- und Federbretter einfach eingeschoben, die so einen passgenauen Verbund bilden. Dabei wird das untere Brett durch eine Mittelstütze stabilisiert und geführt.

## Sichtschutzwand



- Abmessungen:  
Nut- und Federbretter 190 cm Länge  
Pfosten (B x L x T): 16 x 250 x 12 cm
- Feldlänge: 200 cm (Achismaß)
- Feldhöhe: 195 cm  
15 Nut- und Federbretter je Feld
- Stahlarmierte Pfosten inklusive Abdeckplatten

Pfosten & Nut- und Federbretter erhältlich in folgender Farbe:



Braun

Nut- und Federbretter zusätzlich erhältlich in folgender Farbe:



Grau



Jeden Tag treten in der Kommune neue „Baustellen“ auf: Standardmäßig in der Vergangenheit eingesetztes Holz ist morsch und muss ersetzt werden. Hier bieten wir eine Vielzahl von Produkten an, die eine schnelle und einfache Erneuerung ermöglichen – und dieses Mal für sehr lange Zeit halten.



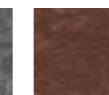
## Zaunlatten und -pfosten



Erhältlich in folgenden Farben:



Grau



Braun

- Abmessungen Zaunlatten 2 x 6 cm und 3 x 10 cm, Längen von 60 bis 150 cm
- Abmessungen Zaunpfosten 9 x 9 cm, Längen von 100 bis 200 cm
- Nie wieder streichen oder lackieren
- Splitterfrei, keine spitzen Kanten
- Dauerhaft wetterfest



# Plätze schaffen und möblieren

Robust, wartungsfrei & langlebig

Unsere Bänke, Tische und weiteres Zubehör zur optimalen Ausstattung im Außenbereich: Mit Produkten aus hanit gehören Wartungsarbeiten und Einlagern der Vergangenheit an. Auch durch Wind und Wetter wird nichts morsch und nichts splittert.

Ob in Kindertagesstätten, auf Spielplätzen oder in öffentlichen Grünanlagen – unsere Bänke aus hanit Recycling-Kunststoff sind mittlerweile an vielen öffentlichen Orten vorzufinden. Denn vor allem dort, wo Outdoor-Möbel stark beansprucht werden oder für Wartungsarbeiten schwer erreichbar sind – beispielsweise auf Wanderwegen – ist das robuste Material unschlagbar. hanit Recycling-Kunststoff ist wetterfest, UV-beständig sowie bruchfest und einfach optimal für den ganzjährigen Einsatz im Außenbereich geeignet.



Mit uns? So nicht!

## Bank Bavaria



- Abmessungen (B x H x T): 200 x 80 x 60 cm
- Sitzhöhe: 47 cm
- 1 Sitzbrett: 200 x 40 x 7,5 / 6,5 cm, Typ Kompakt
- 1 Rückenbrett: 200 x 27,5 x 6,5 / 5,5 cm, Typ Kompakt
- Optionales Zubehör: Bodenanker

Erhältlich in folgender Farbe:



Braun

Hochwertige Oberfläche ohne Pflegeaufwand

## Bank Piccadilly



- Abmessungen (B x H x T): 150 / 200 x 80 x 65 cm
- Sitzhöhe: 45 cm
- 5 Bankbohlen: 150 / 200 x 12 x 4,7 cm, Typ Premium
- Innenliegende Armierung
- Optionales Zubehör: Bodenanker und Armlehnen

Je nach Modell erhältlich in folgenden Farben:



Braun

Anthrazit-Braun

Grau-Anthrazit

Grau-Braun



Grau-Grün



Grau-Blau



Grau-Rot



## Tivoli-Serie



- Abmessungen (B x H x T): 150/200 x 80 x 70 cm
- Sitzhöhe: 45 cm, Tischfläche: 150/200 x 70 cm, Tischhöhe: 75 cm
- 8 Bankbohlen: 150/200 x 10 x 4,7 cm, Typ Premium
- 5 Tischbohlen: 150/200 x 12 x 4,7 cm, Typ Premium
- Optionales Zubehör: Bodenanker und Armlehnen auf Anfrage

Je nach Modell erhältlich in folgenden Farben:

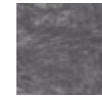


Braun    Grau-Grün    Grau-Blau    Grau-Rot

## Zubehör: Bodenanker



Je nach Lagerbestand Lieferung in:



Grau



Braun

- Sichere und stabile Montage
- Drei Ausführungen (je nach Bankmodell) lieferbar



## Calero-Serie



- Aufstellfläche (B x H x T): 150 x 75 x 174 cm
- Sitzhöhe: 45 cm, Tischfläche: 150 x 67 cm, Tischhöhe: 75 cm
- 8 Bankprofile + 7 Tischprofile: 132 x 9 x 9 cm
- Langlebig und verrottungsfest
- Optionales Zubehör: Bodenanker



Erhältlich in folgenden Farben:



Grau    Braun    Anthrazit    Anthrazit-Grau    Anthrazit-Braun

## Hyde Park-Serie



- Abmessungen (B x H x T): 165/195 x 93 x 215 cm
- Sitzhöhe: 45 cm, Tischfläche: 165/195 x 90 cm, Tischhöhe: 80 cm
- 11 Bankbohlen: 150/180 x 10 x 4,7 cm, Typ Premium
- 8 Tischbohlen: 150/180 x 10 x 4,7 cm, Typ Premium
- Optionales Zubehör: Bodenanker, alternativ zum Aufdübeln

Bei Bedarf clever erweiterbar mit Anbau- oder Verbindungsmodul



Erhältlich in folgender Farbe:



Anthrazit-Braun

Komfortables Sitzgefühl



Erhältlich in folgenden Farben:



Grau-Braun

Integrierte Armlehnen und erhöhte Sitzposition

## Seniorenbank Tarlo



- Abmessungen (B x H x T): 160 x 95 x 57,5 cm
- Sitzhöhe: 52 cm
- 6 Bankbohlen: 150 x 12 x 4,7 cm, Typ Premium
- Für ein komfortables Sitzen ist die erste Bohle schräg angebracht



Auf dieser Liegebank ist bequemes Sitzen und Liegen garantiert – und das nicht nur allein, auch zu zweit oder mit der ganzen Familie ist hier genügend Platz. Durch die spezielle Wellenform bietet die Bank bestmöglichen Liegekomfort. Sie besteht aus unserem recycelten hanit Kunststoff, ist wetterfest, splitter- und schadstofffrei und muss nie imprägniert oder gestrichen werden.



Erhältlich in folgenden Farben:



Grau-Braun



Grau-Grün



Grau-Blau



Perfektes Relaxen durch ergonomische Liegeflächen-geometrie

Als Bausatz schnell und einfach an jeder Stelle zu montieren

### Liegebank Aveto

- Abmessungen (B x H x T): 150 x 119 x 165 cm
- 21 Bankbohlen: 150 x 8 x 4,7 cm, Typ Premium
- Kein aufwändiges Abbauen und Einlagern im Winter
- Langlebig, verrottungsfest und formstabil
- Optionales Zubehör: Bodenanker

### Sitzgruppe Serengeti



Optional: Mit verlängerter Tischplatte



- Abmessungen (B x H x T): 200 x 76 x 174 cm
- 6 Bankbohlen: 200 x 10 x 4,7 cm, Typ Premium
- 6 Tischbohlen: 200 x 12 x 4,7 cm, Typ Premium
- Optional: Mit verlängerter Tischplatte, nur in braun erhältlich
- Abmessungen (B x H x T): 240 x 76 x 174 cm
- 5 Tischbohlen: 240 x 14 x 4 cm, Typ Klassik
- Sitzhöhe: 46 cm, Tischfläche: 200 / 240 x 77 cm, Tischhöhe: 76 cm
- Optionales Zubehör: Bodenanker

Je nach Modell erhältlich in folgenden Farben:



Braun



Grau-Grün



Grau-Blau



Grau-Rot

Unsere Sitzgruppen sind seit Jahrzehnten bewährt im Einsatz. Die Materialeigenschaften des Recycling-Kunststoffes hanit sorgen für Robustheit und Langlebigkeit der Kunststoff-Produkte. Sie sind robust, wartungsfrei und fügen sich ideal in jede Umgebung ein. So sorgen unsere Recyclingprodukte sowohl optisch als auch wirtschaftlich für Freude.

### Sitzgruppe Isola



Erhältlich in folgender Farbe:



Braun

- Abmessungen (B x H x T): 200 x 78 x 174 cm
- 6 Bankbohlen: 200 x 10 x 4,7 cm, Typ Premium
- 1 Tischplatte: 200 x 75 x 6,5 cm, geschlossen
- Sitzhöhe: 46 cm, Tischfläche: 200 x 75 cm, Tischhöhe: 78 cm
- Optionales Zubehör: Bodenanker



### Rundbank Gatton



- Abmessungen (B x H x T): 300 x 80 x 260 cm und 400 x 80 x 342 cm
- 30 Bankbohlen: 120/150 und 170/200 x 10 x 4,cm, Typ Klassik
- Sitzhöhe: 45 cm
- Optionales Zubehör: Bodenanker

Erhältlich in folgender Farbe:



Braun



Minimaler Platzbedarf,  
maximale Sitzplätze



### Sitzgruppe Stelvio



- Abmessungen (B x H x T): 252 x 75 x 250 cm
- Sitzhöhe: 45 cm, Tischfläche: 150 x 150 cm, Tischhöhe: 75 cm
- 12 Bankbohlen + 13 Tischbohlen: 150 x 10 x 4,7 cm, Typ Premium
- Unterkonstruktion aus verzinktem Stahl
- Platz für 12 Personen

Erhältlich in folgender Farbe:



Braun



### Bank Iona



Basiselement

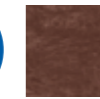


Erweiterungselement



- Abmessungen (B x H x T):  
Basiselement: 290 x 47 x 70 cm  
Erweiterungselement: 220 x 47 x 70 cm
- Je Element 3 Bankbohlen: 150 x 10 x 4,7 cm, Typ Premium
- 1 bzw. 2 Blumenkübel Iberis 70 x 47 x 70 cm

Erhältlich in folgender Farbe:



Braun



Erhältlich in folgender Farbe:



Braun

Schutz vor  
Sonne und Regen

### Schutzhütte Grand Canyon



- Abmessungen (B x H x T): 280 x 275 x 255 cm
- 11 Bankbohlen: 200 x 10 x 4,7 cm, Typ Premium
- Sitzhöhe: 45 cm, Tischhöhe: 75 cm
- Tischfläche: 60 x 200 cm
- Ideal für Wanderwege
- Lieferung erfolgt teilmontiert



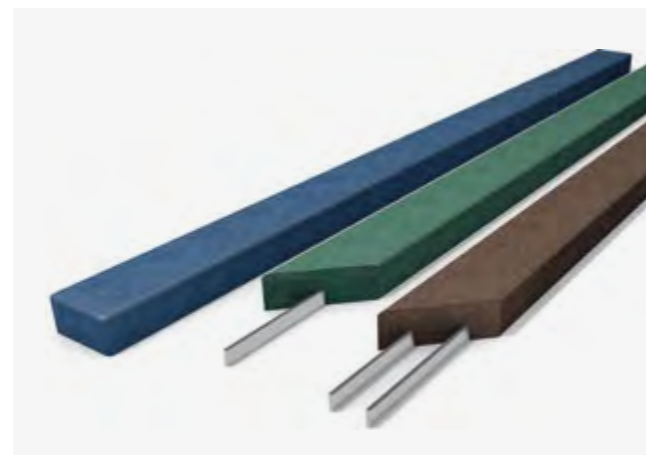
# Bankbohlen aus hanit

Für flexible, vielseitige Lösungen

Unsere Bankbohlen sind ideal für die Ausstattung von vorhandenen Unterkonstruktionen geeignet, entweder zur Renovierung oder zur Neukonstruktion. Sie bieten sich zur Gestaltung von Sitzgelegenheiten in Sportstätten, Freilichtbühnen und Schulhöfen oder zur Nutzung von Betonsockeln, U-Steinen und Gabionen als Bänke an. Die innenliegenden oder eingefrästen Armierungen erhöhen die Stabilität maßgeblich.

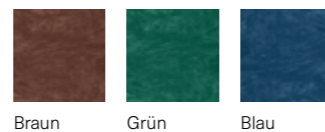


## Bankbohle Klassik



- Mit einfach oder doppelt eingefräster Armierung
- Längen: von 150 bis 240 cm
- Breiten: von 5,5 bis 19 cm
- Stärke: von 4 bis 4,5 cm

Je nach Ausführung erhältlich in folgenden Farben:



Durch Armierung hohe Spannweiten möglich



Das ideale Profil, um verrottete Holzbohlen schnell und dauerhaft zu ersetzen

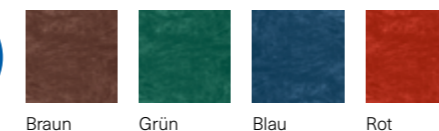


**Beim nächsten Mal hanit!**

## Bankbohle Premium



Je nach Ausführung erhältlich in folgenden Farben:



- Mit innenliegender Armierung
- Längen: 150 cm, 180 cm, 200 cm
- Breiten: 8 cm, 10 cm, 12 cm
- Stärke: 4,7 cm



## Produkte aus Recycling-Kunststoff

### Garantiert sicher

Viele herkömmliche Werkstoffe können Regen, UV-Strahlung und Frost auf Dauer nicht standhalten. hanit Recycling-Kunststoff hat sich in unterschiedlichen Bereichen als wartungsarme und langlebige Alternative bewährt, denn hanit ist extrem widerstandsfähig gegen jegliche Umwelteinflüsse. Die besonderen Materialeigenschaften ermöglichen einen sehr breitgefächerten Einsatz und dauerhaft höchste Stabilität auch unter extremen Belastungen. Damit ist ein hohes Maß an Flexibilität und Einsatzmöglichkeiten gewährleistet.



#### Beständig & wartungsarm

Produkte aus hanit sind nicht nur witterungsbeständig, verrottungsfest und feuchtigkeitsabweisend, sie sind auch extrem widerstandsfähig gegen Öle, Laugen, Säuren und Salzwasser. Das macht sie zu verlässlichen Allroundern für den Einsatz im Außenbereich. Aufgrund ihrer besonderen Eigenschaften sind hanit Produkte zudem ausgesprochen wartungsarm. Mit hanit gehören regelmäßige Instandhaltungsarbeiten der Vergangenheit an. Das Kunstholz ist daher in vielen Bereichen eine dauerhaft sichere Lösung und reduziert die Wartungskosten um ein Vielfaches.



#### Splitterfrei

Unsere Produkte zeichnen sich durch einen weiteren wichtigen Vorteil aus: Sie sind dauerhaft splitterfrei. Dadurch wird die Verletzungsgefahr sowohl beim Arbeiten mit dem Werkstoff als auch bei der späteren Nutzung auf ein Minimum reduziert. Besonders praktisch ist diese Tatsache bei unseren Bodenbelägen aus hanit. Barfußlaufen und Spielen sind ohne Verletzungsrisiko möglich.



#### Ökologisch

Viele unserer Produkte sind seit 2005 mit dem Blauen Engel, dem Umweltzeichen der Bundesregierung, ausgezeichnet. Der Blaue Engel garantiert, dass Produkte und Dienstleistungen hohe Ansprüche an Umwelt-, Gesundheits- und Gebrauchseigenschaften erfüllen. hanit ist frei von Gift- und Schadstoffen gemäß DIN EN 71-3 (Europäische Norm für die Sicherheit von Spielzeugen) und erfüllt dieselben hohen Ansprüche, die auch für Kinderspielzeug gelten.



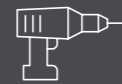
#### 100% Recycling-Kunststoff

hanit ist ein ressourcenschonendes Material, denn der Werkstoff besteht zu 100 % aus recyceltem Kunststoff und kommt ganz ohne neue fossile Rohstoffe aus. Zudem ist hanit zu 100 % recycelbar.



#### Ökonomisch

hanit Recyclingprodukte sind dank der besonderen Materialeigenschaften sehr langlebig und überzeugen somit auch nach vielen Jahren noch durch höchste Stabilität und eine ansprechende Optik. Entsprechend dieser langen Nutzungsdauer gewähren wir auf den Großteil unseres Sortiments ganze 20 Jahre Garantie – für ein rundum sicheres Gefühl.



#### Einfache Verarbeitung

hanit Recycling-Kunststoff bietet die perfekte Kombination aus Robustheit und Flexibilität. Trotz der stabilen Materialstruktur lassen sich unsere Produkte für individuelle Bauprojekte und Einsatzzwecke flexibel anpassen und ermöglichen ein hohes Maß an Gestaltungsfreiheit.



#### Bearbeitbar wie Holz

Bohren, sägen, schrauben – alles kein Problem mit unserem Recycling-Kunststoff, denn das Kunstholz lässt sich genauso einfach und flexibel bearbeiten wie Holz. Und das Beste: Es wird kein spezielles Werkzeug benötigt, da hanit mit herkömmlichen Werkzeugen und Maschinen aus der Holz- und Metallverarbeitung bearbeitet werden kann.



#### Geringes Gewicht

hanit lässt sich nicht nur einfach und flexibel bearbeiten, sondern bringt durchschnittlich auch nur ein Drittel des Gewichts von klassischen Produkten aus Beton auf die Waage. So lassen sich selbst große Balken oder schwere L-Steine mühelos transportieren und Transportkosten einsparen. Und auch die Platzierung lässt sich ohne schwere Maschinen realisieren. Das geringe Gewicht ermöglicht bei unterschiedlichen Bau- und Gestaltungsvorhaben leichteres und flexibleres Arbeiten.

## Grüne Oasen mit hanit

### Stadt Begrünung clever umgesetzt

Mit hanit wird die Welt ein bisschen grüner. Und das nicht nur, weil unser Recycling-Kunststoff umweltfreundlich ist und viele unserer Produkte mit dem Blauen Engel ausgezeichnet wurden. Mit unseren Hochbeeten und Pflanzkästen bieten zudem ein Angebot an Begrünungsmöglichkeiten, die in die Stadtplanung integriert werden können – als Bienenweiden, für Gartenprojekte oder einfach, um mit einer kreativen Bepflanzung ein wenig grün und bunt und viel mehr Leben ins Stadtbild zu bringen.



Hochrobust und unzerstörbar

### Blumenkübel Muscari

- Abmessungen (B × L × H): 60 × 130 × 50 cm
- Komplett montiert
- Raumgestaltung durch moderne Farbgebung
- Witterungsbeständig und verrottungsfest

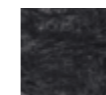
Erhältlich in folgenden Farben:



Grau



Braun



Anthrazit





## Blumenkübel Iberis



Erhältlich in folgender Farbe:



Braun



Schlicht  
& modern

- Abmessungen von 70 × 70 × 47 cm bis 140 × 140 × 65 cm
- Seitenprofile: 9 × 9 cm
- Boden: 2,5 cm, Sockelhöhe: 9 cm
- Komplett montiert
- Witterungsbeständig und verrottungsfest

## Blumenkübel Vinca



- Abmessungen von 88 × 52 × 44 cm bis 166 × 91 × 68 cm
- Seitenprofile: 6 × 12 cm, Boden: 2,5 cm, Sockelhöhe: 6 cm
- Komplett montiert
- Witterungsbeständig und verrottungsfest



Erhältlich in folgender Farbe:

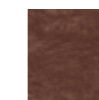


Braun



Für den  
Kreislauf der  
Natur

Erhältlich in folgender Farbe:



Braun

## Friedhofskomposter



- Abmessungen (B × L × H): 100 × 100 × 78 cm
- Füllvolumen: ca. 528 Liter
- Rahmen aus Aluminiumprofilen
- Lieferung erfolgt komplett montiert

Erhältlich in folgender Farbe:



Braun

Einfache Montage dank  
Stecksystem

## Steckkomposter



- Abmessungen (B × L × H): 100 × 100 × 90 cm
- Füllvolumen: ca. 650 Liter
- Verrottungsfest trotz Zersetzungsprozessen
- Witterungsbeständig, wartungsfrei
- Lieferung erfolgt als Bausatz





# Abfallbehälter

## Nachhaltig entsorgt

Mit dem Sammeln und Wiederverwerten von Reststoffen kennen wir uns aus. Deshalb haben wir auch ein wohldurchdachtes Sortiment an Abfallbehältern entwickelt, die nahezu unverwüstlich über lange Zeit ihre Funktion erfüllen.



### Abfallbehälter Stora



- Abmessungen Ø 52 cm, Höhe 100 cm
- Inhalt ca. 130 Liter
- Mit verschließbarem Deckel
- Seitlich aufklappbar

Erhältlich in folgender Farbe:



Braun

### Abfallbehälter Collec



- Abmessungen Ø 48 cm, Höhe 66 cm
- Inhalt ca. 70 Liter
- Mit herausnehmbarem Drahtkorb

Erhältlich in folgender Farbe:



Braun

### Abfallbehälter Scori



- Abmessungen: Ø 42 cm, Höhe 54 cm
- Inhalt ca. 55 Liter
- Optional mit Drahtkorb oder Klemmring erhältlich

Erhältlich in folgender Farbe:



Braun

## Eine starke Performance Der umweltfreundliche Werkstoff

Unser umweltfreundlicher Werkstoff hanit besteht zu 100 % aus recyceltem Kunststoff und zeichnet sich durch seine vielfältigen Einsatzmöglichkeiten aus. Produkte aus hanit sind überall in der Kommune einsetzbar und lassen sich ohne Vorkenntnisse einfach verbauen, gut transportieren und schützen durch das Einsparen von Neumaterialien unser Klima.

hanit kommt ohne chemische Zusätze oder Imprägniermittel aus. Das Material ist schadstofffrei, lebensmittelecht und wurde vom Bundesumweltministerium mit dem Blauen Engel ausgezeichnet. Es findet in Produkten wie z.B. Palisaden, Parkbänken, Brettern und Pollern eine perfekte Anwendung und zeichnet sich überall dort aus, wo für andere Materialien die Gefahr von Verrottung

oder anderen Beschädigungen durch Nässe, Kälte, Eis und Schnee besteht. hanit wird höchsten Anforderungen an die Haltbarkeit gerecht und ist nahezu wartungsfrei.

Neben Umweltverträglichkeit und Strapazierfähigkeit ist es vor allem die hohe Produktperformance, die das Material einzigartig macht: hanit vereint die positiven Eigenschaften von Holz, Stein, Kunststoff und Beton und bietet neben seinem hohen Nutzwert im Außenbereich ein herausragendes Preis-Leistungs-Verhältnis, das sich schnell bezahlt macht.







Interesse an mehr hanit Anwendungsbeispielen?  
Fordern Sie gerne weitere Broschüren an!

Beispielsweise



Kids & Teens



Infrastrukturlösungen



Friedhof

## UTECH Systems GmbH

Filiale:  
Erzherzog-Rainer-Ring 23  
2500 Baden, Austria  
Tel.: +43 (0) 2252 254904  
Zentrale:  
Marchetstrasse 60  
2500 Baden, Austria

office@utech.at  
www.utech.at



[www.blauer-engel.de/uz30a](http://www.blauer-engel.de/uz30a)

Seit 2005 ist die HAHN Kunststoffe GmbH als zertifiziertes Unternehmen berechtigt, das Umweltzeichen „Der Blaue Engel“ zu führen.